



MCNumera

Zur Überwachung des Hauptmaterial-Verbrauchs

Der MCNumera wurde entwickelt, um den Verbrauch des Hauptmaterials zu messen.

Der MCNumera kann an viele verschiedene Arten von Trichterladern angeschlossen werden. Auf die obere Platte des MCNumera kann eine Adapterplatte angebracht werden, um Lader mit einem Auslassdurchmesser von bis zu 280 mm zu befestigen. Die verschiedenen Rohrhalterungen ermöglichen den Anschluss jeglicher Arten von Materialrohren.

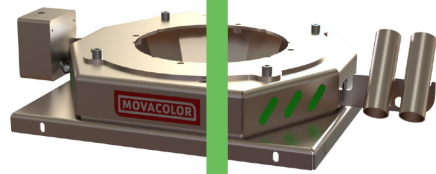
Anzeigelichter an den vier Seiten des MCNumera ermöglichen eine einfache Überprüfung des Maschinenstatus aus jedem Blickwinkel. *

Dank der Modularität des Movacolor-Systems ist es ganz einfach, den MCNumera in bestehende Movacolor-Anlagen zu integrieren. Über das Touchscreen-Steuergerät von Movacolor kann dann der Hauptmaterialverbrauch überwacht werden.

*nicht als Hochtemperatur-Version erhältlich

Eigenschaften

- Edelstahl
- Einfach zu reinigen
- Verschiedene Fördererätetypen können befestigt werden
- Verschiedene Anschlüsse für Materialrohre, geringere Wahrscheinlichkeit, das Fehler auftreten
- Einfache Installation auf Movacolor-Geräten
- Hochpräzise Wiege-Überwachung (+/- 0,5 %)



Einfache Installation

Der MCNumera ist auf Movacolor-Produkten einfach zu installieren, und es können verschiedene Fördererätetypen befestigt werden.



Qualitätskontrolle

Zwei Lastzellen messen konstant das Gewicht und bestimmen den Hauptmaterialverbrauch. Dieser Prozess kann über das Touchscreen-Steuergerät von Movacolor (MCTC) und über MCSmart überwacht werden.



Optional

- Verschiedene Rohrhalterungen
- kundenspezifisch hergestellte Laderadapter
- Hochtemperatur-Version



MOVACOLOR FÜHRENDER INNOVATOR IM BEREICH DOSIERTECHNOLOGIE

Seit fast dreißig Jahren engagiert sich Movacolor dafür die Welt auf nachhaltige Weise farbenfroh zu machen. Hierfür entwickeln wir hochpräzise gravimetrische und volumetrische Dosiersysteme. Unser Wissen, unsere Erfahrung und Innovationsfähigkeit spiegeln sich in einem umfangreichen Portfolio benutzerfreundlicher Produkte wider. Diese arbeiten einfach und mühelos in erweiterten Systemen zusammen, die Additive einsparen, die Produktionsflexibilität steigern und exzellente Ergebnisse liefern.

MCNumera

Technische Daten

TEMPERATURBEREICH DER VERARBEITETEN MATERIALIEN

Standard-Version: 70 Grad
Hochtemperatur-Version: 120 Grad

KAPAZITÄT

Vom Lader festgelegt

ANWENDUNGEN

Spritzguss und Extrusion

KOMMUNIKATION

Modbus TCP/IP, Profibus*, Profinet*

DATENSPEICHERUNG

Interner Speicher (statische Änderungen),
MCSmart-Daten-erfassungssoftware (dynamische
Änderungen)

STROMVERSORUNG

95-250 V Wechselstrom, 50/60 Hz. Durch integrierte
automatische Spannungsanpassung

LEISTUNG

150 Watt maximal

SPRACHEN

Englisch, Deutsch, Niederländisch, Französisch,
Hebräisch, Türkisch, Chinesisch vereinfacht,
Chinesisch traditionell, Thailändisch, Japanisch,
Russisch, Italienisch, Tschechisch, Portugiesisch,
Spanisch, Indonesisch, Polnisch, Koreanisch,
Ungarisch, Schwedisch, Rumänisch, Slowenisch,
Kroatisch, Serbisch.**

BETRIEB

8"-Vollfarb-Touchscreen

EINGANGSSIGNALE

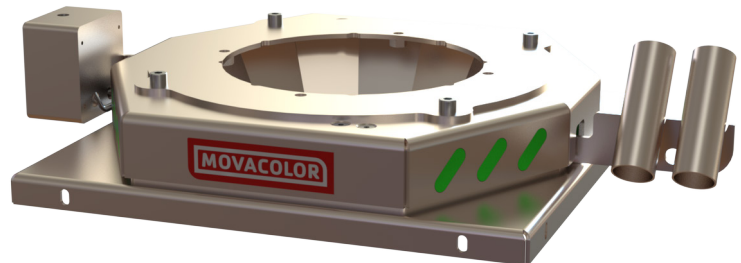
Start-Eingang: potenzialfrei, 24 V Gleichstrom oder
Extruder-tacho (0-30 V Gleichstrom)

AUSGANGSSIGNALE

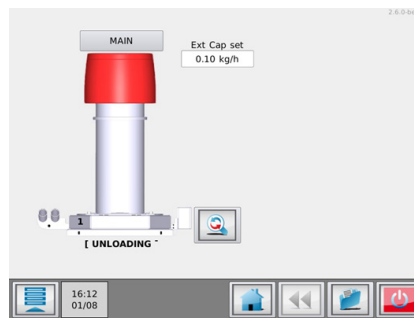
Alarm, Warnung, in Betrieb

* optional

** weitere Sprachen auf Anfrage



Einfach zu überwachen



Maße MCNumera

