



## MCHigh Output

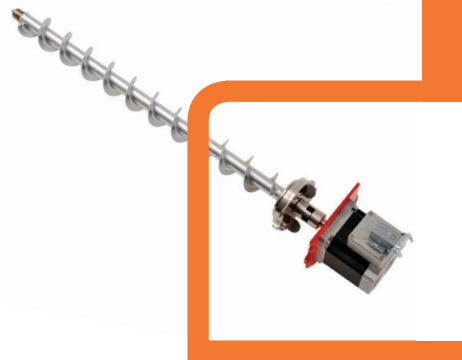
Genaueres Dosieren bei hohen Kapazitäten

Der MCHigh Output ist die gravimetrische Lösung, um hohe Kapazitäten von 50 kg/h bis zu einem Maximum von 1.200 kg/h zu dosieren. Das System dosiert diese hohe Additivleistung ohne dabei Zugeständnisse bei der Präzision zu machen. Die gravimetrische Technologie ermöglicht dies sowohl für Spritzguss- als auch Extrusionsanwendungen.

Das Gerät hat ein integriertes Wiegemodul, das anhand des Loss-in-Weight-Prinzips die Durchsatzmenge präzise misst.

Das voll gravimetrische System kalibriert die Dosierung ständig und passt diese automatisch an. Die Nachfüllung des MCHigh Output wird über einen integrierten Pneumatikschieber im Deckelflansch gesteuert.

Der MCHigh Output kann für Granulate, schwierige Regenerate und freifließende Pulver eingesetzt werden. Er kann auch Heißmaterialien von bis zu 180°C verarbeiten.



### Eigenschaften

- Voll gravimetrische Kontrolle
- Einfach zu reinigen: der Motor/ die Schneckeneinheit können ohne Werkzeug demontiert werden
- Kann für Granulate, schwierige Regenerate und freifließende Pulver verwendet werden
- Ausgestattet mit einem integrierten Absperrschieber für kontrollierte Befüllung
- Kann Heißmaterialien bis 180°C verarbeiten



### Breites Leistungsspektrum

Der MCHigh Output ist in drei Größen erhältlich: max. 100, max. 500 und max. 1.200 kg/h.



### Dosieren verschiedener Materialien

Speziell entwickelt, um die schwierigsten Materialien, darunter schwerfließende Pulver und große Regenerate, zu verarbeiten.



### Einfache Integration

Der MCHigh Output kann ganz einfach mit anderen Movacolor Dosiergeräten kombiniert werden. Dies bietet eine größere Flexibilität bei der Verarbeitung verschiedener Materialien und den Leistungen in der Produktionsanlage.

**MOVACOLOR FÜHRENDER INNOVATOR IM BEREICH DOSIERTECHNOLOGIE**

Seit fast dreißig Jahren engagiert sich Movacolor dafür die Welt auf nachhaltige Weise farbenfroh zu machen. Hierfür entwickeln wir hochpräzise gravimetrische und volumetrische Dosiersysteme. Unser Wissen, unsere Erfahrung und Innovationsfähigkeit spiegeln sich in einem umfangreichen Portfolio benutzerfreundlicher Produkte wider. Diese arbeiten einfach und mühelos in erweiterten Systemen zusammen, die Additive einsparen, die Produktionsflexibilität steigern und exzellente Ergebnisse liefern.

## MCHigh Output

### Technische Daten

#### KAPAZITÄT

50-1.200 kg/h\*

#### ANWENDUNGEN

Spritzguss und Extrusion

#### KOMMUNIKATION

Modbus TCP/IP, Profibus\*\*, Profinet\*\*

#### DATENSPEICHERUNG

Interner Speicher (statische Änderungen),  
MCLan Daten-erfassungssoftware (dynamische  
Änderungen), Speicherfunktion für 500 Rezepturen

#### STROMVERSORGUNG

95-250 V Wechselstrom, 50/60 Hz. Durch integrierte  
automatische Spannungsanpassung

#### LEISTUNG

150 Watt maximal

#### SPRACHEN

Englisch, Deutsch, Niederländisch, Französisch,  
Hebräisch, Türkisch, Chinesisch, Thailändisch,  
Japanisch, Russisch, Italienisch, Tschechisch,  
Portugiesisch, Spanisch, Indonesisch, Polnisch,  
Koreanisch, Ungarisch, Schwedisch, Rumänisch\*\*\*

#### BETRIEB

8"-Vollfarb-Touchscreen

#### EINGANG-SIGNALE

Start Eingang: potentialfrei, 24 V Gleichstrom oder  
Extruder-tacho (0-30 V Gleichstrom)

#### AUSGANG-SIGNALE

Alarm, Warnung, Durchlauf, 2x010 V Gleichstrom\*\*  
oder 4-20 mA\*\*

#### EXTERNE KOMMUNIKATION

Standard PC-Verbindung über TCP/IP oder Modbus-TCP  
Protokoll

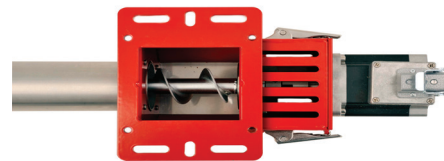
\* gemessen mit einer Schüttdichte von  $0,8 \text{ kg/dm}^3$

\*\* optional

\*\*\* weitere Sprachen auf Anfrage

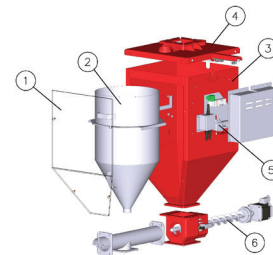


### Schneckeneinheit und Förderschnecke



### Explosionszeichnung

- 1 Fenster
- 2 Wiegetrichter
- 3 Gehäuse
- 4 Deckel inklusive Schieber
- 5 Wiegezellen
- 6 Motor / Schneckeneinheit



### Maße HO100, HO500 und HO1200

