

Die Einzelfördergeräte der Serie VLM eignen sich für das automatische Fördern von Kunststoffgranulaten zu den Kunststoffverarbeitungsanlagen, den Trocknern und den Dosiergeräten

Die Einzelfördergeräte verfügen über ein eingebautes Ansauggebläse.  
Ansaugleistung bis 60 kg/h auf einer Entfernung von maximal 30 m.  
Steuerung mit Mikroprozessor und Tastatur zur Programmierung und für eine einfache Bedienung.



#### TECHNISCHE DATEN:

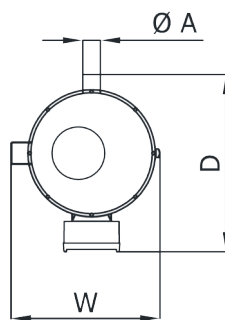
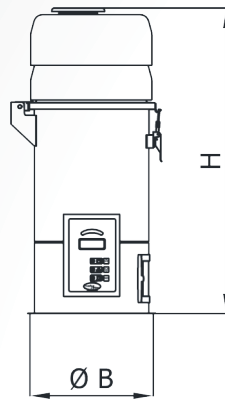
- Zweistufiges Gebläse mit 900 W (Modell VLM25 Gebläse mit Brushless Motor 1800 W).
- Automatische Filterreinigung mit Druckluft.
- Inspektionsklappe mit Edelstahlfilter für Entlüftung.
- Steuerung mit Tastatur und digitalem LED-Display, an dem der Funktionsstatus und die Alarme angezeigt werden.
- Doppelter integrierter Deckel, der den Motorraum vom Gebläse teilt und für einen optimalen Gebläsebetrieb garantiert.
- Befestigungsring aus Aluminium für eine um 360° schwenkbare Installation.
- Einschließlich Saugleitung und Sauglanze.

#### ZUBEHÖR:

- Proportionalventil PVN, an dem die Werte in Prozent eingestellt werden können.
- Akustischer Alarm.
- Minitrichter aus Pyrex zur direkten Installation auf der Maschine

#### VORTEILE:

- EINFACHER GEBRAUCH.
- GERINGER WARTUNGSAUFWAND.
- SICHER UND ZUVERLÄSSIG.
- SCHNELLE INSTALLATION.



Zweistufiges Gebläse



Geringer Wartungsaufwand

TECHNISCHE DATEN		VLM2	VLM4	VLM5	VLM10	VLM25
Ansaugleistung	kg/h	40	60	80	120	600
Kapazität Behälter	l	2	4	5	10	25
Unterdruck	KPa	18	18	21	21	21
Schallpegel	dB(A)	<80	<80	<80	<80	<80
Motorleistung	kW	0.85	0.85	0.9	0.9	1.8
Spannung/Frequenz	V/Hz	230/50-60	230/50-60	230/50-60	230/50-60	230/50-60
Einfüllöffnung Material	mm	40	40	40	40	50/60
Abstand Löcher	mm	210	210	280	280	280
Abmessungen LxBxH	mm	210x330x430	210x330x530	280x405x550	280x408x700	280x404.5x911
Gewicht	Kg	7	8	10	12	30